

COPYRIGHT © Hangzhou EZVIZ Software Co., Ltd. ALL RIGHTS RESERVED.

Any and all information, including, among others, wordings, pictures, graphs are the properties of Hangzhou EZVIZ Software Co., Ltd. (hereinafter referred to as "EZVIZ"). This user manual (hereinafter referred to as "the Manual") cannot be reproduced, changed, translated, or distributed, partially or wholly, by any means, without the prior written permission of EZVIZ. Unless otherwise stipulated, EZVIZ does not make any warranties, guarantees or representations, express or implied, regarding to the Manual.


About this Manual

The Manual includes instructions for using and managing the product. Pictures, charts, images and all other information hereinafter are for description and explanation only. The information contained in the Manual is subject to change, without notice, due to firmware updates or other reasons. Please find the latest version in the EZVIZ™ website (<http://www.ezviz.com>).

Revision Record

New release – January, 2022

Trademarks Acknowledgement

EZVIZ™, ™, and other EZVIZ' s trademarks and logos are the properties of EZVIZ in various jurisdictions. Other trademarks and logos mentioned below are the properties of their respective owners.

Legal Disclaimer

TO THE MAXIMUM EXTENT PERMITTED BY APPLICABLE LAW, THE PRODUCT DESCRIBED, WITH ITS HARDWARE, SOFTWARE AND FIRMWARE, IS PROVIDED "AS IS" , WITH ALL FAULTS AND ERRORS, AND EZVIZ MAKES NO WARRANTIES, EXPRESS OR IMPLIED, INCLUDING WITHOUT LIMITATION, MERCHANTABILITY, SATISFACTORY QUALITY, FITNESS FOR A PARTICULAR PURPOSE, AND NON-INFRINGEMENT OF THIRD PARTY. IN NO EVENT WILL EZVIZ, ITS DIRECTORS, OFFICERS, EMPLOYEES, OR AGENTS BE LIABLE TO YOU FOR ANY SPECIAL, CONSEQUENTIAL, INCIDENTAL, OR INDIRECT DAMAGES, INCLUDING, AMONG OTHERS, DAMAGES FOR LOSS OF BUSINESS PROFITS, BUSINESS INTERRUPTION, OR LOSS OF DATA OR DOCUMENTATION, IN CONNECTION WITH THE USE OF THIS PRODUCT, EVEN IF EZVIZ HAS BEEN ADVISED OF THE POSSIBILITY OF SUCH DAMAGES.

TO THE MAXIMUM EXTENT PERMITTED BY APPLICABLE LAW, IN NO EVENT SHALL EZVIZ' S TOTAL LIABILITY FOR ALL DAMAGES EXCEED THE ORIGINAL PURCHASE PRICE OF THE PRODUCT.

EZVIZ DOES NOT UNDERTAKE ANY LIABILITY FOR PERSONAL INJURY OR PROPERTY DAMAGE AS THE RESULT OF PRODUCT INTERRUPTION OR SERVICE TERMINATION CAUSED BY: A) IMPROPER INSTALLATION OR USAGE OTHER THAN AS REQUESTED; B) THE PROTECTION OF NATIONAL OR PUBLIC INTERESTS; C) FORCE MAJEURE; D) YOURSELF OR THE THIRD PARTY, INCLUDING WITHOUT LIMITATION, USING ANY THIRD PARTY' S PRODUCTS, SOFTWARE, APPLICATIONS, AND AMONG OTHERS.

REGARDING TO THE PRODUCT WITH INTERNET ACCESS, THE USE OF PRODUCT SHALL BE WHOLLY AT YOUR OWN RISKS. EZVIZ SHALL NOT TAKE ANY RESPONSIBILITIES FOR ABNORMAL OPERATION, PRIVACY LEAKAGE OR OTHER DAMAGES RESULTING FROM CYBER ATTACK, HACKER ATTACK, VIRUS INSPECTION, OR OTHER INTERNET SECURITY RISKS; HOWEVER, EZVIZ WILL PROVIDE TIMELY TECHNICAL SUPPORT IF REQUIRED. SURVEILLANCE LAWS AND DATA PROTECTION LAWS VARY BY JURISDICTION. PLEASE CHECK ALL RELEVANT LAWS IN YOUR JURISDICTION BEFORE USING THIS PRODUCT IN ORDER TO ENSURE THAT YOUR USE CONFORMS TO THE APPLICABLE LAW. EZVIZ SHALL NOT BE LIABLE IN THE EVENT THAT THIS PRODUCT IS USED WITH ILLEGITIMATE PURPOSES.

IN THE EVENT OF ANY CONFLICTS BETWEEN THE ABOVE AND THE APPLICABLE LAW, THE LATTER PREVAILS.

目錄

概覽	1
1. 包裝內容.....	1
2. 基本說明.....	1
設定	2
1. 取得 EZVIZ 應用程式.....	2
2. 開啟溫濕度監測器.....	2
3. 新增溫濕度監測器.....	3
安裝	4
規格	5
EZVIZ 應用程式上的操作	5
1. 首頁.....	5
2. 設定.....	5

概覽

1. 包裝內容



溫濕度監測器 (x1)



3M 膠帶 (x1)



法規資訊 (x1)



快速使用指南 (x1)

2. 基本說明

溫濕度監測器偵測並顯示室內溫度和濕度，然後將相關資料傳送到連結的 EZVIZ 閘道器。將監測器新增到 EZVIZ 應用程式之後，您可以在手機上即時檢視相關資料；此外，還可觸發其他 EZVIZ 智慧產品，為您提供智慧家庭生活。

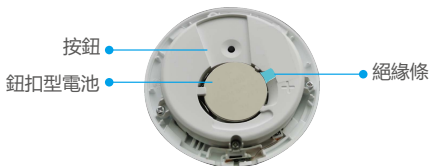
結構



正面視圖



後視圖



內部圖

名稱	說明
按鈕	<ul style="list-style-type: none"> • 按住按鈕 5 秒，溫濕度監測器將重新啟動，然後進入裝置新增模式；同時，裝置螢幕上的訊號圖示會快速閃爍。 • 短按按鈕即可在攝氏度數 (°C) 和華氏度數 (°F) 之間切換資料顯示。 • 快速按兩次按鈕即可在正常模式與高效能模式之間切換。

顯示器螢幕



設定

請依照以下步驟設定監測器：

1. 取得 EZVIZ 應用程式。
2. 開啟您的溫濕度監測器。
3. 將監測器新增到您的 EZVIZ 帳戶中。

1. 取得 EZVIZ 應用程式

1. 將手機連線 Wi-Fi (建議)。
2. 在 App Store 或 Google Play™ 中搜尋「EZVIZ」，下載並安裝 EZVIZ 應用程式。
3. 啟動應用程式並且註冊 EZVIZ 使用者帳戶。

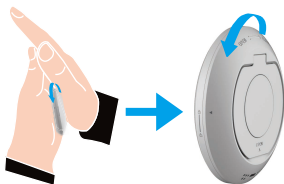


i 如果您已經使用應用程式，請確定其為最新版本。要找到是否有可用的更新，請移至應用程式商店並搜尋 EZVIZ。

2. 開啟溫濕度監測器

步驟 1 取下後蓋

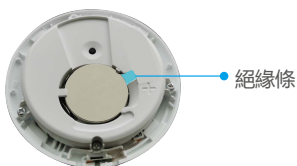
如下圖所示，逆時針旋轉溫濕度監測器的後蓋，將其卸下。



i 建議將溫濕度監測器放在手上，用手掌按壓和扭動。

步驟 2 撕下絕緣條

用手抽出電池絕緣條。



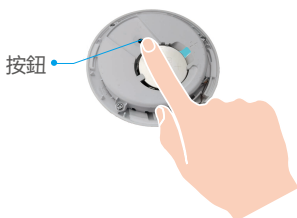
- 當手機提示低電量時，請及時更換電池。
- 如需更換電池，請購買一顆 CR2450。
- 更換電池時，請正極 (+) 朝上插入。

3. 新增溫濕度監測器

- 監測器應與 EZVIZ Zigbee 智慧閘道器（以下簡稱「閘道器」）一起使用。請參閱閘道器使用手冊將閘道器新增到 EZVIZ Cloud，然後透過以下步驟將監測器新增到閘道器。

方法一：掃描 QR 碼來新增

1. 透過 EZVIZ 應用程式登入您的帳戶，點選新增裝置圖示，隨即顯示 QR 碼掃描介面。
2. 按住監測器的按鈕 5 秒以上，直到監測器螢幕上的訊號圖示閃爍，然後監測器進入裝置新增模式。



- 監測器將在 3 分鐘後自動退出裝置新增模式。

3. 掃描蓋子內側或使用手冊封面上的 QR 碼，然後將溫濕度監測器新增到閘道器。



4. 按照應用程式上的精靈將溫濕度監測器新增到閘道器。
5. 順時針旋緊溫濕度監測器後蓋，直到後蓋上的對齊標記 ▶ 與前蓋上的標記 ◻ 對齊為止。



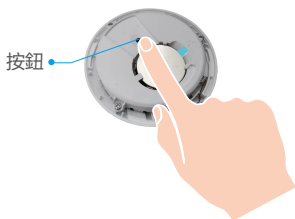
方法二：透過閘道器新增

i 透過閘道器新增溫濕度監測器時，盡量將監測器靠近閘道器置放。

1. 按下閘道器的功能按鈕即可使閘道器進入裝置新增模式。



2. 按住監測器的按鈕 5 秒以上，直到監測器螢幕上的訊號圖示閃爍，然後監測器進入裝置新增模式。



3. 已成功將監測器新增到閘道器，且閘道器提示新增成功。

4. 溫濕度監測器新增成功之後，順時針旋轉監測器後蓋以將蓋緊後蓋，直到後蓋上的對齊標記 ▶ 與前蓋上的標記 ⊕ 對齊為止。



安裝

- i** 金屬會造成 ZigBee 訊號衰減，因此請勿將監測器安裝在金屬門上，建議安裝在門旁的牆壁上。
- 請勿將監測器安裝在帶有腐蝕性或強磁場的環境中。
- 監測器與閘道器的距離建議小於 20 公尺。如果有牆壁介於兩者之間，則牆壁數應不大於 2。
- 建議在面積不超過 200 平方公尺的房屋內使用監測器；如果您的房子太大，請購買兩個或更多個監測器以獲得更好的使用體驗。
- 貼上 3M 膠帶之前，請將安裝面上的灰塵刷掉，使膠帶的黏性增強；不要把膠帶貼在石灰牆上。

請根據需要將監測器放在桌面上，也可以用 3M 膠帶將監測器貼在低於 1 公尺的牆壁上。

放在桌面上



貼在您需要的地方 (用 3M 膠帶)



規格

工作溫度	-10° C~60° C
作業濕度	0%~99%RH
無線協定	ZigBee 3.0
電池類型	CR2450
電池續航時間	12 個月

i 如需有關裝置的附加資訊，請造訪 www.ezvizlife.com。

EZVIZ 應用程式上的操作

i 應用程式介面可能因版本更新而有所不同，以您手機安裝的應用程式介面為準。

1. 首頁

啟動 EZVIZ 應用程式，開啟相關閘道器的首頁，您可在頁面上根據需要管理溫濕度監測器。

日誌	監測器的偵測日誌。
----	-----------

2. 設定

參數	說明
裝置名稱	自訂裝置名稱。
溫度 / 濕度警報	啟用後，裝置將傳送警報訊息通知您溫度或濕度超過設定值。
溫度單位	您可以檢查監測器的目前溫度單位。
效能模式	您可以檢查監測器的目前效能模式。
相關裝置	您可看見連接到偵測器的閘道器。
裝置資訊	您可以在這裡檢視裝置資訊。
分享	分享您的裝置。
刪除裝置	點選即可將偵測器從 EZVIZ Cloud 刪除。